

Государственное автономное профессиональное образовательное учреждение
Иркутской области

«Братский индустриально-металлургический техникум»



УТВЕРЖДАЮ

Зам. директора по ОМР

Рогова О.Е.

2021 г.

Контрольно-оценочные средства для проведения зачета
по УД Биология
основной профессиональной программы
по профессии Сварщик (ручной и частично механизированной сварки (наплавки))

Братск 2021

Организация разработчик: Государственное автономное профессиональное образовательное учреждение Иркутской области «Братский индустриально-металлургический техникум» (ГАПОУ БРИМТ).

Разработчик: Кузьма М.С. преподаватель ГАПОУ БРИМТ

протокол № 10 « 18 » 06 2021г.

Председатель ПЦК Бахарева Бахарева Е.В.



Вариант 1

ЧАСТЬ 1

К каждому из заданий А1—А25 даны 4 варианта ответа, из которых только один правильный

А 1. Селекция как наука решает задачи

- 1) сохранения биосферы
- 2) создания агроценозов
- 3) создания новых удобрений
- 4) выведения новых пород и сортов

А 2. В прокариотических клетках есть

- 1) ядро
- 2) митохондрии
- 3) аппарат Гольджи
- 4) рибосомы

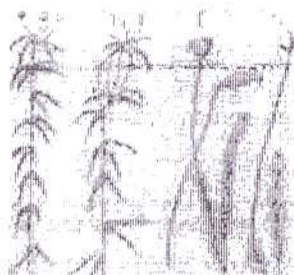
А 3. Любая клетка организма человека, содержащая ядро, способна к

- 1) делению
- 2) проведению нервного импульса
- 3) сокращению
- 4) обмену веществ

А 4. Клубеньковые бактерии, обитающие в корнях бобовых растений, являются

- 1) симбионтами
- 2) паразитами
- 3) автотрофами
- 4) конкурентами

А 5. Представители какого отдела царства Растения изображены на рисунке?



- 1) Голосеменные
- 2) Моховидные
- 3) Покрытосеменные
- 4) Папоротниковидные

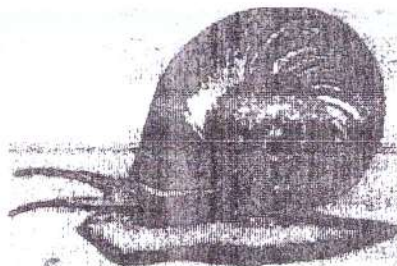
А 6. Зеленые водоросли — это группа растений, образующая систематическую категорию

- 1) тип
- 2) класс
- 3) отдел
- 4) семейство

А 7. Заразиться аскаридами можно,

- 1) съев непрожаренное мясо
- 2) искупавшись в стоячем водоеме
- 3) съев немытые овощи или фрукты
- 4) отравившись скисшим молоком

А 8. Представитель какого типа царства Животные изображен на рисунке?



- 1) Моллюски
- 2) Кишечнополостные
- 3) Членистоногие
- 4) Кольчатые черви

А 9. Второй круг кровообращения появился у ближайших предков

- 1) земноводных
- 2) хрящевых рыб
- 3) пресмыкающихся
- 4) птиц

А 10. Важнейшим социальным приобретением в эволюции человека было

- 1) хождение на двух ногах
- 2) увеличение объема головного мозга
- 3) добывание и использование огня
- 4) стереоскопическое зрение

А 11. Корой головного мозга у человека контролируется

- 1) чихание
- 2) кашель
- 3) моргание
- 4) ходьба

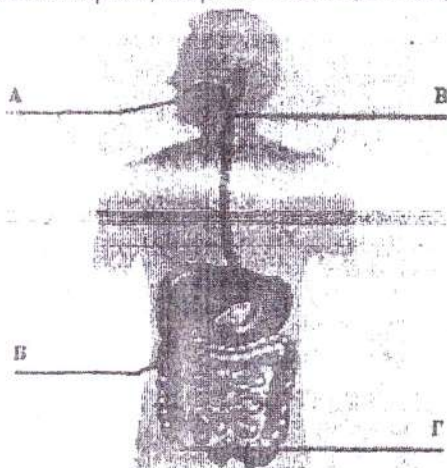
А 12. Длительный иммунитет не вырабатывается против

- 1) кори
- 2) ветрянки
- 3) гриппа
- 4) скарлатины

А 13. В момент сокращения сердца максимальное давление крови наблюдается в

- 1) левом желудочке
- 2) верхней полой вене
- 3) правом желудочке
- 4) легочной артерии

А 14. На рисунке изображена схема строения пищеварительной системы человека. Какой буквой на ней обозначен орган, вырабатывающий пищеварительный сок и гормоны одновременно?



- 1) А
- 2) Б
- 3) В
- 4) Г

А 15. Накопление в организме мочевины говорит о нарушениях функций

- 1) сердца
- 2) почек
- 3) желудка

6) подавляют развитие почвенных бактерий

В 2. Установите соответствие между железой и характеристикой, которая ей соответствует. Для этого каждому элементу первого столбца подберите позицию из второго столбца. Впишите в таблицу цифры выбранных ответов.

ХАРАКТЕРИСТИКА	ЖЕЛЕЗА
А) недостаток вырабатываемого гормона вызывает сахарный диабет	1) надпочечник
Б) вырабатывает гормон инсулин	2) поджелудочная
В) железа смешанной секреции	
Г) вырабатывает гормон адреналин	
Д) состоит из коркового и мозгового слоя	
Е) железа парная	

Ответ:

А	Б	В	Г	Д	Е

В 3. В какой последовательности вы бы написали инструкцию по работе с фиксированным микропрепаратом ткани? В ответе запишите соответствующую последовательность букв.

А) зарисуйте микропрепарат, сделайте обозначения

Б) зажмите препарат лапками держателями

В) положите микропрепарат на предметный столик

Г) глядя в окуляр, настройте свет

Д) медленно приближайте тубус микроскопа к микропрепарату, пока не увидите четкое изображение ткани

Ответ:

--	--	--	--	--

В 4. Вставьте в текст «ПОПУЛЯЦИИ» пропущенные термины из предложенного перечня, используя для этого цифровые обозначения. Запишите в текст цифры выбранных ответов, а затем получившуюся последовательность цифр (по тексту) впишите в приведенную ниже таблицу.

ПОПУЛЯЦИИ

В популяциях происходит _____, который обеспечивает выживание наиболее приспособленных к условиям среды особей. Генетической основой этого процесса является _____.

Конкуренция между особями в популяциях за ресурсы среды приводит _____, которая особенно обостряется в популяциях с _____.

ПЕРЕЧЕНЬ ТЕРМИНОВ:

- 1) наследственность особей
- 2) естественный отбор
- 3) наследственная изменчивость особей
- 4) стабильность численности особей
- 5) избыточная численность особей
- 6) борьба за существование

ЧАСТЬ 1

Каждому из заданий А1 – А25 даны 4 варианта ответа, из которых только один правильный. Номер этого ответа обведите кружком.

А 1. Ученый хочет выяснить закономерности наследования цвета глаз у детей в нескольких поколениях одной семьи. Каким методом исследования он воспользуется?

- 1) экспериментальным
- 2) гибридологическим
- 3) генеалогическим
- 4) наблюдения

А 2. Вид организма можно определить по

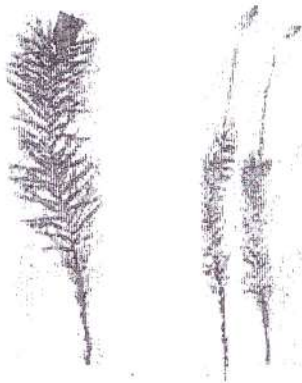
- 1) форме, строению и числу хромосом в ядре
- 2) форме и числу клеточных ядер
- 3) строению клеточной мембраны и составу цитоплазмы
- 4) наличию и числу пластид в клетке

А 3. Общим признаком для большинства клеток прокариотических и эукариотических организмов является наличие

- 1) оформленного ядра
- 2) хлоропластов
- 3) митохондрий
- 4) наследственного аппарата

А 4. В цитоплазме бактерий находятся

- 1) рибосомы, кольцевая хромосома, включения
- 2) митохондрии, рибосомы, пластиды
- 3) аппарат Гольджи, ядро, митохондрии
- 4) ядро, рибосомы, лизосомы



А 5. Представители какого отдела царства Растения изображены на рисунке?

- 1) Хвощевидные
- 2) Голосеменные
- 3) Покрытосеменные
- 4) Моховидные

А 6. Исходными веществами для фотосинтеза являются

- 1) углекислый газ и вода
- 2) белки и углеводы
- 3) кислород и вода
- 4) глюкоза и кислород

А 7. Важнейшими особенностями земноводных являются

- 1) жабры, боковая линия, органы чувств
- 2) голая кожа, трёхкамерное сердце и наружное оплодотворение
- 3) легкие, поперечно-полосатая мускулатура, передний мозг
- 4) разделение крови на венозную и артериальную, холоднокровность

А 8. Представитель какого типа царства Животные изображен на рисунке?

- 1) Моллюски
- 2) Членистоногие
- 3) Хордовые
- 4) Кишечнополостные



А 9. Одну популяцию составляют

- 1) рыжие тараканы в многоквартирном доме
- 2) разные виды синиц в городском парке
- 3) личинки комара в пруду
- 4) рабочие пчелы в улье

А 10. О чем свидетельствует наличие хвоста у зародышей человека?

- 1) об отклонениях в развитии
- 2) о развитии с неполным превращением
- 3) об изменчивости организмов в период развития
- 4) о происхождении человека от других хордовых

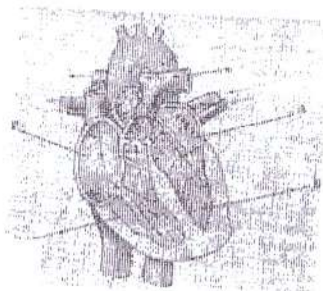
А 11. Вегетативная нервная система регулирует

- 1) сокращения скелетной мускулатуры
- 2) координацию движений
- 3) постоянство внутренней среды
- 4) управление речью

А 12. Пострадавшему от укуса бешеной собаки вводят

- 1) готовые антитела
- 2) антибиотики
- 3) ослабленных возбудителей болезни
- 4) обезболивающие лекарства

А 13. На рисунке изображена схема строения сердца человека. Какой буквой на обозначен правый желудочек?



- 1) А
- 2) Б
- 3) В
- 4) Г

А 14. С какой целью производители зубной пасты добавляют в ее состав соединения фтора

- 1) воздействия на болезнетворные бактерии
- 2) придания зубам большей прочности
- 3) снижения кровоточивости десен
- 4) нормализации деятельности слюнных желез

А 15. Нормальный уровень содержания глюкозы в крови НЕ регулируется гормонами

- 1) половых желез
- 2) щитовидной железы
- 3) поджелудочной железы
- 4) надпочечников

А 16. Для возникновения мышечного сокращения необходимы ионы

- 1) калия
- 2) кальция
- 3) железа
- 4) магния

А 17. Рецепторы, воспринимающие звуковые сигналы, находятся в

- 1) барабанной перепонке
- 2) коре мозга
- 3) улитке
- 4) наружном слуховом проходе

А 18. Укажите пример условного торможения.

- 1) в ответ на удар боксер атакует соперника

В 3. Установите последовательность процессов, вызывающих листопад. В ответе запишите соответствующую последовательность букв.

- А) листопад
- Б) пожелтение листьев
- В) образование пробкового слоя у основания черешка листа
- Г) уменьшение длины светового дня
- Д) прекращение минерального питания листа

Ответ:

--	--	--	--	--

В 4. Вставьте в текст «КОЛЕБАНИЯ ЧИСЛЕННОСТИ ОСОБЕЙ» пропущенные термины из предложенного перечня, используя для этого цифровые обозначения. Запишите в текст цифры выбранных ответов, а затем получившуюся последовательность цифр (по тексту) впишите в приведенную ниже таблицу.

КОЛЕБАНИЯ ЧИСЛЕННОСТИ ОСОБЕЙ

Численность особей в популяциях непостоянна. Ее периодические колебания называются _____. Их значение для эволюции состоит в том, что при росте численности популяции число мутантных особей увеличивается во столько же раз, во сколько возросло число особей. Если численность особей в популяции сокращается, то ее _____ становится менее разнообразным. В этом случае в результате _____ из него могут исчезнуть особи с определенными _____.

ПЕРЕЧЕНЬ ТЕРМИНОВ:

- 1) популяционные волны
- 2) борьба за существование
- 3) изменчивость
- 4) генофонд
- 5) естественный отбор
- 6) генотип